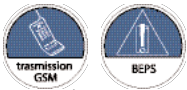
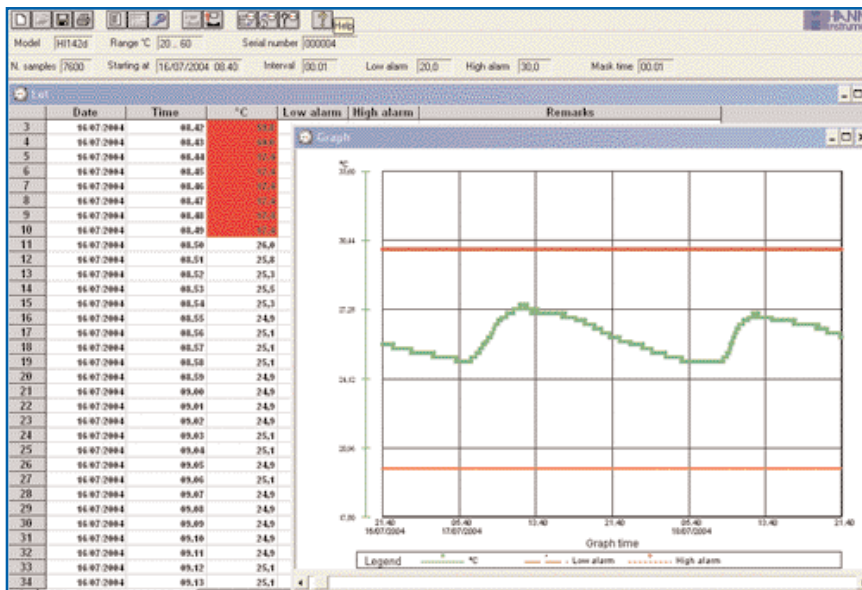


**Un sistema completo para el control de la temperatura desde un PC, un teléfono móvil y un modem**



Temperature monitoring

INSTRUMENTS	°C	LOG
000004 - Logger 1	28.0	YES
000006 - Logger 2	63.0	YES



Tanto en la industria alimentaria como en los ambientes hospitalarios y de la gran distribución, se requiere siempre una mayor atención a la cadena del frío: entes certificadores e inspectores sanitarios requieren tabulados detallados acerca de la historia térmica del producto confeccionado, conservado y comercializado.

Para esta finalidad, nacieron muchos tipos de instrumentos para el registro continuo de la temperatura. Sin embargo, estos instrumentos tenían un límite ya que para transferir los datos al registrador, debían ser trasladados de su ubicación normal.

Hoy en día, gracias al HI 142 y al HI 504903 y a una tecnología siempre a la vanguardia, este problema ha sido superado.

HI 142, está disponible en 8 modelos, según el rango de temperatura y permite transferir los datos directamente al ordenador.

## Un sistema completo para el control de la temperatura, desde un PC, un teléfono móvil y un modem

Esto significa que desde una oficina de control, es posible conectarse a los instrumentos y programarlos, verificar su correcto funcionamiento y transferir los datos una vez terminado el registro aunque éstos se encuentren a muchos kilómetros de distancia.

Son posibles dos tipos de conexión: vía modem o directa entre el ordenador y el sistema HI 142 y HI 504903, pudiendo verificar el estado de los registradores situados a muchos kilómetros de distancia.

Es posible crear una verdadera red de control, conectando hasta 31 registradores, cada uno de los cuales puede memorizar hasta 7600 datos o trabajar en modalidad cíclica. En el caso que se presente la anomalía de uno o más registradores, como por ejemplo el umbral de temperatura superada o el "black out" de la instalación, HI 504903 avisará al usuario a través de un SMS enviado al número del teléfono móvil programado para la localización continua. Además del breve mensaje donde se indicará el instrumento y el tipo de anomalía presentada, se avisará al usuario con una llamada. En el caso que el instrumento no reciba un aviso de respuesta, éste continuará a alertar al usuario con mensajes y llamadas.

El usuario puede también tener bajo control los diferentes registradores de datos, llamando desde el propio celular al HI 504903 que enviará un mensaje para cada registrador, dando a conocer la situación: estado de alarma, fase de registro, anomalías (si hay), y la temperatura obtenida por el instrumento.

### Como pedir

HI 142 se suministra con manual de instrucciones

HI 504903 se suministra completo con programa de configuración, terminaciones de red, cable serial HI 920010, adaptador a 12 Vdc, manual de instrucciones



### Especificaciones

Modelo	Rango	Resolución	Precisión
HI 142A(H)	de -30.0 a 70.0°C / de -22.0 a 158.0°F	0.5°C / 0.5°F	±1.5°C / ±3°F
HI 142B(H)	de -10.0 a 30.0°C / de 14 a 86°F	0.2°C / 0.4°F	±0.5°C / ±1°F
HI 142C(H)	de -30.0 a 10.0°C / de -22 a 50°F	0.2°C / 0.4°F	±0.5°C / ±1°F
HI 142D(H)	de 20.0 a 60.0°C / de 68 a 140°F	0.2°C / 0.4°F	±0.5°C / ±1°F
HI 142E(H)	de -30.0 a -10.0°C / de -22 a 14°F	0.1°C / 0.2°F	±0.3°C / ±0.6°F
HI 142F(H)	de 20.0 a 40.0°C / de 68 a 104°F	0.1°C / 0.2°F	±0.3°C / ±0.6°F
HI 142G(H)	de -5.0 a 15.0°C / de 23 a 59°F	0.1°C / 0.2°F	±0.3°C / ±0.6°F
HI 142H(H)	de 10 a 120°C / de 50 a 248°F	1°C / 2°F	±2°C / ±4°F

### Especificaciones para todos los modelos:

Número muestras	7600
Condiciones de trabajo	de 0 a 50°C; H.R. máx. 95%
Alimentación	10-20 Vdc
Sonda	fija, con 1.5 m de cable de material no tóxico
Dimensiones / peso	diámetro 86.5 mm x altitud 35 mm / 150 g

### Accesorios

HI 504903-1	Interfaz GSM de monitorización (dual-band 900 / 1900 MHz con adaptador de 115Vac a 12 Vdc)
HI 504903-2	Interfaz GSM de monitorización (dual-band 900 / 1800 MHz con adaptador de 230Vac a 12 Vdc)

HI 92140	Programa de aplicación compatible con Windows®
----------	------------------------------------------------