

Key® HI 98517 / HI 98518

Termómetro
Termopar tipo- K
de Bolsillo

Key® HI 98517 / HI 98518

Termómetro
Termopar tipo-K
de Bolsillo

ESPECIFICACIONES:

RANGO

Llave® °C (HI98517)-40 a 550 °C

RESOLUCION

Llave® °C (HI98517) 1 °C

Llave® °C (HI98517) ±2 °C

DESVIACION EMC TIPICA

Llave® °C (HI98517) ±10 °C

TIEMPO RESPUESTA aprox. 20 segundos en agua

ENTORNO 0 a 50°C
95% RH

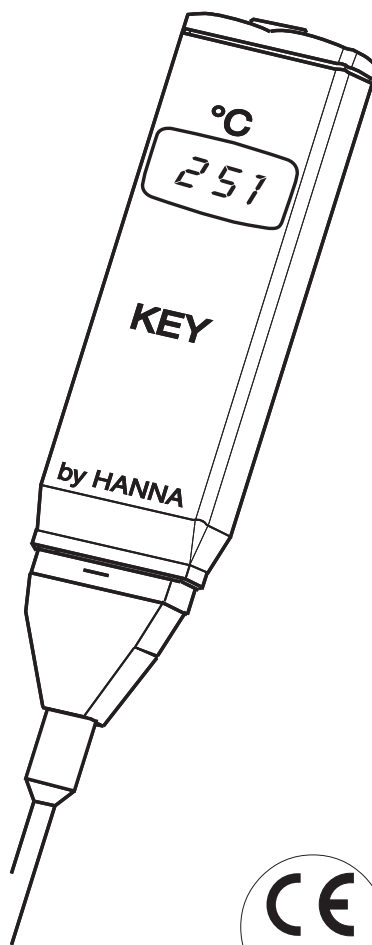
BATERIAS 4x1.4V alcalina (incluída)

DURACION aproximadamente
700 horas de uso

DIMENSIONES 175x41x23 mm

PESO 78 g

Key® es una marca registrada de "Hanna Instruments"



Visite nuestra Página de Internet:
<http://www.hannainst.es>

HANNA
instruments

Compañía con Certificado
ISO 9001

VERSIONR2
28/11

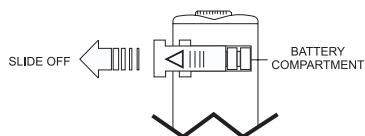
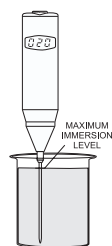
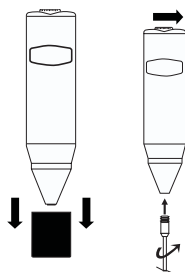
IS98517R2
04/99

HANNA
instruments

Manténgase en contacto con el Fabricante!

FUNCIONAMIENTO:

- Retire el tapón protector y ajuste la sonda al medidor.
- Encienda el **Key®**
- Use el **Key®** en la aplicación adecuada. Se recomienda un nivel de 4 cm de inmersión para líquidos. No lo sumerja, en ningún caso, por encima del conector. Asegúrese de que el cuerpo del medidor no esté expuesto a altas temp. (por encima de 50°C).



en una zona no peligrosa, usando los tipos de batería especificados en este manual de instrucciones

1 AÑO DE GARANTIA:

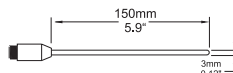
Cubierto por una garantía de un año contra defectos de fabricación y materiales, el **Key®** cumple con las directrices de la CE

EN 50081-1 y EN 50082-1.

ACCESORIOS:

- Espere a que se establezca la lectura y, si fuera necesario, cambie la sonda para que se ajuste a su aplicación. (para un listado completo vea Accesorios).
- Apague el **Key®** cuando no lo esté utilizando.
- No desconecte la sonda a menos que sea necesario.

HI 98517-17 Sonda líquida, termopar tipo-K, uso general.
Uso: líquido, gases



BEPS & SUSTITUCION BATERIA:

Key® va equipado con BEPS (Sistema de Prevención de Errores de la Batería) que evita lecturas erróneas debido a baterías bajas. Cuando las baterías están bajas, el medidor se apaga automáticamente.

Para sustituir las baterías, deslice la tapa del compartimento de la batería y sustituya las 4 baterías de 1.4V, prestando atención a su polaridad.

Las baterías solo de deberán sustituir

HI 98517-30 Sonda líquida, termopar tipo-K, uso general.
Uso: líquido, gases

